

# Protocole

## Dépôt de sang sur papier buvard pour dosage de PEth

**Le Phosphatidyléthanol (PEth)** est un marqueur direct de la consommation d'alcool, présent dans la membrane des globules rouges. Son analyse est donc réalisée à partir de sang total.

L'hématocrite et la diffusion non homogène du sang dans le Dried Blood Spot (DBS) peuvent avoir un impact significatif sur le dosage. Il est nécessaire d'analyser la totalité du DBS pour avoir un dosage quantitatif fiable. Un dépôt précis de 10µL est donc impératif pour permettre un dosage volumétrique.

### PRÉLÈVEMENT

Sang total sur tube fluoré (sang gel séparateur)

### MATÉRIEL

1. Micropipette
2. Cône à usage unique
3. Carte Watman 903TM Protein saver

### BON USAGE DU PAPIER BUWARD

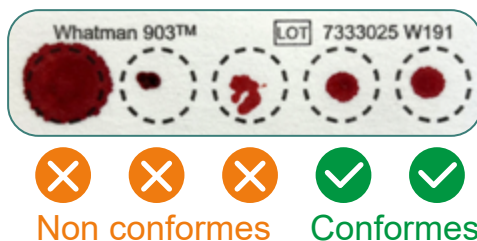
Utiliser du papier Whatman 903 : en effet ce papier buvard présente des caractéristiques précises de composition et d'absorbance, et il est marqué CE.

1. Avant usage, stocker à l'abri de l'humidité et des U.V. Ne pas utiliser le buvard si la zone collectrice de sang paraît endommagée
2. Utiliser des gants afin d'éviter toute contamination ; ne pas toucher la zone collectrice de sang avec les doigts
3. Ne pas mouiller ou endommager le buvard lors du prélèvement ou du séchage
4. Envoyer chaque demande dans une enveloppe séparée (ne pas superposer les différents buvards) afin d'éviter toute contamination croisée d'échantillon
5. S'assurer de la validité de la date de péremption

## PROTOCOLE DE DÉPÔT

1. Mélanger le tube de sang total à l'agitateur pendant au moins 5 minutes
2. Déposer **précisément 10µL par zone** à l'aide d'une micropipette sur **minimum 2 zones** indiquées, sans toucher le buvard
3. Laisser sécher au minimum 1 heure le papier buvard en évitant que la partie du buvard « spottée » (et donc le sang) soit en contact avec toutes autres surfaces

**Attention :** Ne pas accélérer le séchage au moyen d'air chaud ou en posant le papier buvard sur un radiateur.



**Un mauvais dépôt peut rendre le buvard inexploitable par le laboratoire ou conduire à des résultats erronés.**

## TRANSPORT

Une fois sec le papier buvard doit être expédié rapidement dans une enveloppe papier, à température ambiante, accompagné de la demande d'examen, via les flux classiques de transmission d'échantillons.

Pour toute commande de papier buvard sur la boutique en ligne, merci de vous connecter sur :

<https://cdxconnect.eurofins.com/>

- > Commande en ligne
- > Kit de prélèvement à l'unité
- > Référence **K16**

