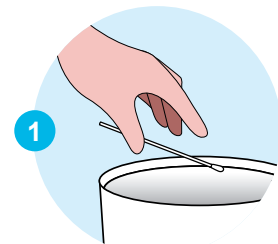
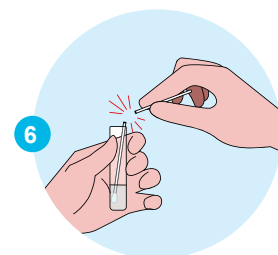
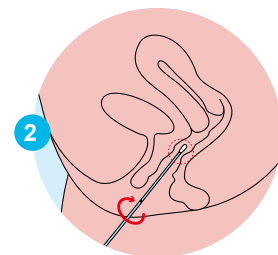


ECHANTILLONS ENDOCERVICAUX

- 1 Retirer les mucosités excédentaires de l'orifice cervical à l'aide de l'écouvillon de nettoyage (écouvillon à tige blanche).
Jeter cet écouvillon.
- 2 Introduire l'écouvillon de COLLECTE d'échantillons (écouvillon à TIGE BLEUE) dans le canal endocervical.
- 3 Tourner doucement l'écouvillon pendant 10 secondes dans le canal endocervical pour s'assurer d'un échantillonnage adéquat.
- 4 Retirer l'écouvillon en évitant le contact avec la muqueuse vaginale.
- 5 Ôter le bouchon du tube de transport d'échantillon et placer l'écouvillon à TIGE BLEUE de collecte d'échantillons UNIQUEMENT dans le tube de transport d'échantillon.
- 6 Casser avec précaution la tige d'écouvillon au niveau de la ligne de coupe ; procéder avec précaution pour éviter la projection du contenu.
- 7 Refermer hermétiquement le tube de transport d'échantillon d'écouvillon.



ÉCOUVILLON BLANC :
À JETER APRÈS LE NETTOYAGE

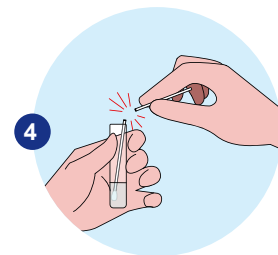
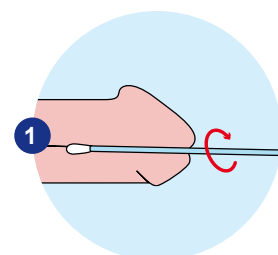


ÉCOUVILLON BLEU :
COLLECTE D'ÉCHANTILLON

ECHANTILLONS URÉTRAUX MASCULINS

! Le patient ne doit pas avoir uriné pendant au moins une heure avant la collecte de l'échantillon.

- 1 Introduire l'écouvillon de COLLECTE d'échantillon (écouvillon à TIGE BLEUE) dans l'urètre de 2 à 4 cm.
- 2 Tourner doucement l'écouvillon pendant 2 à 3 secondes dans l'urètre pour s'assurer d'un échantillonnage adéquat.
- 3 Ôter le bouchon du tube de transport d'échantillon et placer immédiatement l'écouvillon de collecte d'échantillon dans le tube de transport d'échantillon.
- 4 Casser avec précaution la tige au niveau de la ligne de coupe ; procéder avec précaution pour éviter la projection du contenu.
- 5 Refermer hermétiquement le tube de transport d'échantillon.



TRANSPORT ET CONSERVATION DES ÉCHANTILLONS

Après la collecte de l'échantillon, conserver l'écouvillon dans le tube de transport d'échantillon APTIMA® K11 à température ambiante.