

Conditions de prélèvement et délai

Cytogénétique moléculaire

Hybridation *in situ* en fluorescence (FISH)

Nous faire parvenir :

- un bloc de tissu tumoral inclus en paraffine (fixateur : Formol ou AFA – pas de Bouin) – les coupes tissulaires seront réalisées au laboratoire biomnis et le bloc tumoral sera retourné après analyse.

OU

- 5 coupes (4 à 5 µm) réalisées par vos soins à partir du bloc inclus en paraffine.
- 5 coupes (4 à 5 µm) réalisées par vos soins à partir du tissu congelé.
- **Délai** : 1 semaine.

■ Joindre impérativement le compte rendu histologique.

Biologie moléculaire

Nous faire parvenir :

- un bloc de tissu tumoral inclus en paraffine (fixateur : Formol ou AFA – pas de Bouin) – les coupes tissulaires seront réalisées au laboratoire biomnis et le bloc tumoral sera retourné après analyse.

OU

- 5 coupes (10 µm) réalisées par vos soins à partir du bloc inclus en paraffine.
- 5 coupes (10 µm) réalisées par vos soins à partir du tissu congelé.
- **Délai** : 10 jours.

■ Joindre impérativement le compte rendu histologique.

*NOTE

- Pour l'analyse PCA3, se référer à la plaquette "PCA3" pour les conditions de prélèvement.
- Pour l'analyse Septine 9 : un tube EDTA (sang périphérique). Acheminement maximum 24h.
- Pour les analyses BCR-ABL qualitatif, JAK2 et MPL : un tube EDTA (sang périphérique).
- Pour l'analyse BCR-ABL quantitatif : un tube PAXgene (sang périphérique)



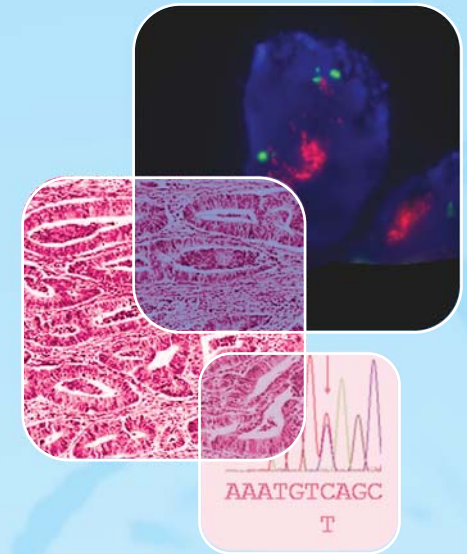
Contact

- **Biomnis**
Division Internationale
17/19 av. Tony Garnier
BP 7322
69357 LYON Cedex 07
FRANCE
Tél. : (+33) 4 72 80 73 55
Fax : (+33) 4 72 80 73 56
E-mail : international@biomnis.com

Biomnis

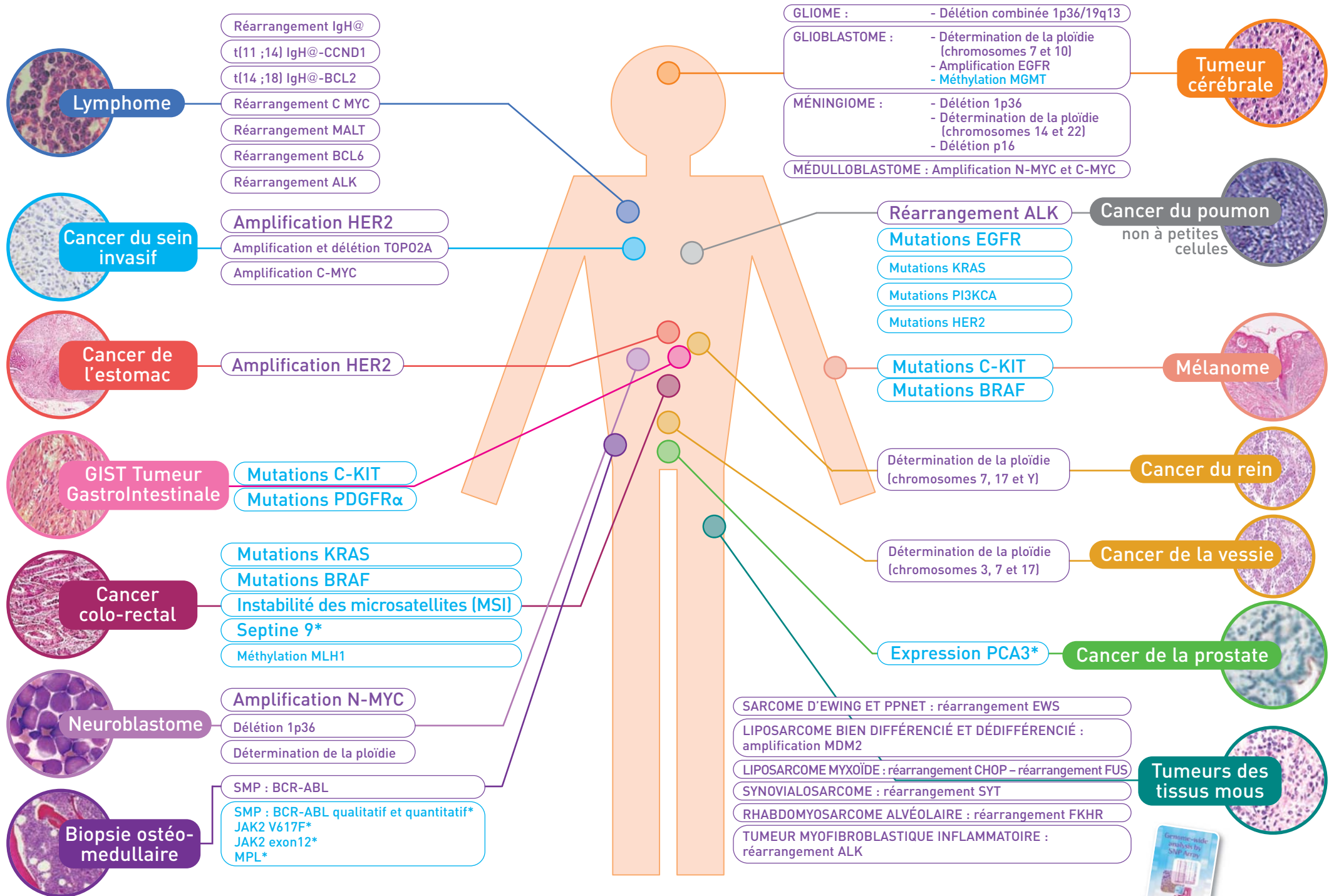
www.biomnis.com/international

Le point sur...



Prise en charge génétique
des
**tumeurs
solides**

DS5-INTFR-OCTOBRE 2014



FISH

Biologie Moléculaire

À VENIR

: Analyse pangénomique des tumeurs solides par SNP Array (se référer à la plaquette SNP Array disponible sur notre site : www.biomnis.com)

