

## Parathyroïde

- **Hypoparathyroïdie**
  - Ac anti-parathyroïde
  - Ac anti-calcium sensing receptor (CaSR)



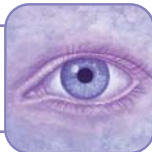
## Système nerveux

- **Myasthénie**
  - [Ac anti-récepteurs de l'acétylcholine](#)
  - [Ac anti-MuSK](#)
  - Ac anti-muscles striés
  - Ac anti-titine
- **Syndrome de Lambert-Eaton**
  - [Ac anti-canaux calciques \(VGCC\)](#)
- **Syndrome d'Isaac**
  - [Ac anti-canaux potassiques \(VGKC\)](#)
- **Syndrome du stiff-man**
  - [Ac anti-glutamate-décarboxylase 67 = GAD 1](#)
  - [Ac anti-amphiphysine](#)
- **Neuropathies périphériques**
  - Ac anti-myéline
  - Ac anti-MAG
  - Ac anti-sulfatides (SGPG, SGLPG)
  - Ac anti gangliosides IgG/IgM (GM1, GM2, GD1a, GD1b, GD3, GT1b, GQ1b, ...)
- **Maladie de Devic**
  - [Ac anti-neuromyéélite optique \(NMO\)](#)
- **Syndromes paranéoplasiques**
  - [Ac anti-neurones : Hu, Ri, Yo, amphiphysine, CV2, Ma1, Ma2.](#)



## Oeil

- **Rétinite, kératite, uvéite**
  - Ac anti-rétine, cornée, cristallin



## Oreille interne

- **Syndrome de Cogan** ■ Ac anti-cochlée
- **Syndrome de Ménière** ■ Ac anti collagène de type II



## Nomenclature

La nomenclature des actes de biologie médicale autorise la réalisation de tests complémentaires devant la positivité de certains dépistages :

- Ac anti-nucléaires > 80 ⇨ Ac anti-ADN natif et Ac anti-ENA (Les Ac anti-nucléaires comprennent nucléoles et centrosomes)
- ANCA positifs ⇨ Typage (Ac anti-PR3 et anti-MPO)
- Ac anti-mitochondries ≥ 80 ⇨ Typage (Ac anti-PDH)
- Ac anti-LKM ≥ 80 ⇨ Typage (Ac anti-cytochrome P450 II D6)
- Ac anti-muscle lisse ≥ 160 ⇨ Typage (Ac anti-actine)

## Contact

- **Rédacteurs**  
Georges CHYDERIOTIS  
georges.chyderiotis@biomnis.com

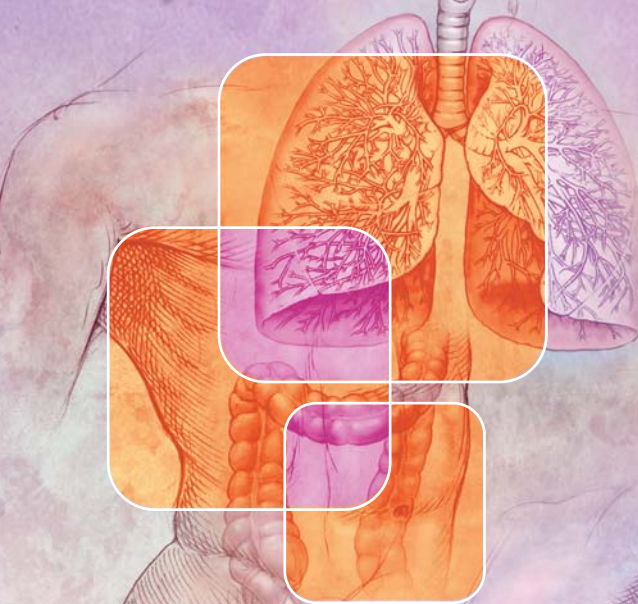
Anne EBEL  
anne.ebel@biomnis.com

- **Biomnis**  
www.biomnis.com

**Lyon**  
Contact  
Sophie LE CAM  
sophie.lecam@biomnis.com - Tél. 04 72 80 73 36  
19 av. Tony Garnier - BP 7322  
69357 LYON  
Tél. : 04 72 80 10 13

**Paris**  
Contact  
Stéphanie FRANCOIS  
stephanie.francois@biomnis.com - Tél. 01 49 59 17 08  
78 av. de Verdun - BP 110  
94208 IVRY-sur-SEINE  
Tél. : 01 49 59 16 16

# Le point sur...



Les autoanticorps dans le diagnostic et le suivi des **maladies auto-immunes**

OCTOBRE 2008

# Légende

- **Les auto-anticorps ayant une grande valeur diagnostique sont soulignés**
- Les auto-anticorps ayant peu d'intérêt diagnostique sont en italique
- Tous ces examens sont réalisés en routine

## Affection systémique

- **Lupus érythémateux disséminé (LED)**
  - Ac anti-nucléaires
  - Ac anti-ADN natif
  - Ac anti-nucléosome
  - Ac anti-ENA (Sm, RNP, SSA)
  - Ac anti-ribosomes
  - Ac anti-C1q
  - *Complexes immuns circulants*
- **Lupus médicamenteux**
  - Ac anti-nucléaires
  - Ac anti-histones
  - *Ac anti-ADN dénaturé*
- **Syndrome de Gougerot-Sjögren**
  - Ac anti-nucléaires
  - Ac anti-SSA - SSB

**NB :** Les Ac anti-glandes salivaires n'ont pas d'intérêt diagnostique démontré
- **Connectivite mixte**
  - Ac anti-nucléaires
  - Ac anti-RNP
- **Myosites, Syndrome des anti-synthétases**
  - Ac anti-nucléaires
  - Ac anti-Jo1
  - Ac anti-PL7, PL12, Ku, Mi2
  - Ac anti-SRP
  - Ac anti-Pm/Scl
- **Sclérodémie systémique**
  - Ac anti-nucléaires
  - Ac anti-Scl70 = topo isomérase
  - Ac anti-Pm/Scl
- **Syndrome CREST**
  - Ac anti-centromère
- **Syndrome des antiphospholipides**
  - Ac anti-cardiolipine IgG/IgM
  - Anticoagulant lupique
  - Ac anti-β2 glycoprotéine 1 IgG/IgM
  - *Ac anti-phosphatidyléthanolamine IgG/IgM*
  - *Ac anti-phosphatidylsérine IgG*
  - *Ac anti-prothrombine IgG*
  - *Ac anti-annexine V IgG*
- **Polyarthrite rhumatoïde**
  - Facteurs rhumatoïdes IgM
  - *Facteurs rhumatoïdes IgA*
  - Ac anti-peptides citrullinés
  - *Ac anti-kératine*



## Foie

- **Cirrhose biliaire primitive**
  - Ac anti-mitochondries de type 2 anti-pyruvate deshydrogénase = PDH
  - Ac anti-gp 210 (pores nucléaires)
  - *Ac anti-SP100 (dots nucléaires)*
- **Hépatite auto-immune de type I**
  - Ac anti-muscle lisse
  - Ac anti-actine
  - Ac anti-Soluble Liver Antigen = SLA/LP
- **Hépatite auto-immune de type II**
  - Ac anti-réticulum endoplasmique = anti-microsomes du foie et du rein = anti-LKM 1 de type anti-cytochrome P450 II D6
  - Ac anti-cytosol = anti-LC1
- **Cholangite scléro-sante primitive**
  - Ac anti-cytoplasme des polynucléaires neutrophiles de type X ou p-ANCA



## Estomac

- **Gastrite de type A, Anémie de Biermer**
  - Ac anti-facteur intrinsèque
  - Ac anti-cellules pariétales
  - Ac anti H+K+ ATPase



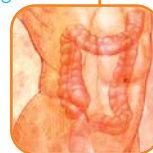
## Pancréas

- **Diabète insulino-dépendant**
  - Ac anti-îlots de Langerhans
  - Ac anti-glutamate-décarboxylase 65 = GAD II
  - Ac anti-tyrosine-phosphatase = IA2
- **Pancréatite auto-immune**
  - Ac anti-insuline
  - Ac anti-lactoferrine et anhydrase carbonique



## Intestin

- **Maladie coeliaque = intolérance au gluten**
  - Ac anti-transglutaminase IgA/IgG
  - Ac anti-endomysium IgA/IgG
  - *Ac anti-gliadine IgA/IgG*
  - *Ac anti-réticuline IgA*
- **Maladie de Crohn**
  - Ac anti-saccharomyces cerevisiae IgA/ IgG = ASCA
- **Rectocolite hémorragique**
  - Ac anti-cytoplasme des polynucléaires neutrophiles de type X ou p-ANCA



## Surrénales, Ovaires

- **Maladie d'Addison**
  - Ac anti-cortico-surrénales
  - Ac anti-21 hydroxylase
- **Ménopause précoce hypofertilité**
  - Ac anti-ovaires
  - Ac anti-testicules



## Thyroïde

- **Maladie de Basedow**
  - Ac anti-récepteur de la TSH = TSI = LATS = TRAK
- **Thyroïdite d'Hashimoto, Myxoedème primitif**
  - Ac anti-thyroperoxydase = TPO
  - Ac anti-thyroglobuline = Tg

**NB :** les Ac anti-microsomes thyroïdiens sont obsolètes et sont remplacés par les Ac anti-TPO



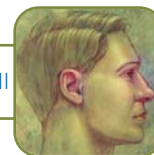
## Peau

- **Pemphigus**
  - Ac anti-substance inter-cellulaire = desmosomes
  - Ac anti-desmoglérine 1 et 3
- **Pemphigoïde bulleuse**
  - Ac anti-membrane basale épidermique
- **Herpès gestationis**
  - Ac anti-BP 180
- **Dermatite herpétoïde**
  - Ac anti-transglutaminase IgA/ IgG
  - Ac anti-endomysium IgA/IgG
- **Lupus cutané subaigu**
  - Ac anti-SSA



## Cartilage

- **Polychondrite**
  - Ac anti-collagène de type II



## Rein, poumon

- **Syndrome de Goodpasture**
  - Ac anti-membrane basale glomérulaire
- **Maladie de Wegener**
  - Ac anti-cytoplasme des polynucléaires neutrophiles (ANCA) de type anti-protéinase 3 = PR3
- **Polyangéite microscopique, glomérulonéphrite extra-capillaire...**
  - Ac anti-cytoplasme des polynucléaires neutrophiles (ANCA) de type anti-myéloperoxydase = MPO

**NB :** les Ac anti-élastase, cathepsine, lactoferrine, BPI... n'ont pas d'intérêt diagnostique démontré

