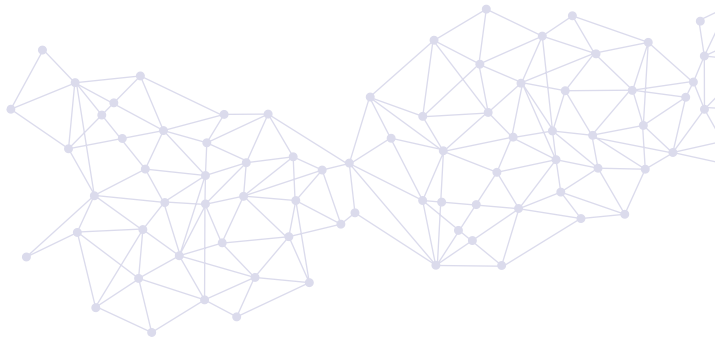




# Le point sur...

## Biologie de la Femme



# Panorama des examens spécialisés de



## Suivi de grossesse, dépistage et diagnostic prénatal

	Code biomnis
Toxoplasmose : sérologie - avidité	TOXO, TOXAV
Rubéole : sérologie - avidité	RUBEO, RUBEM, RUBAV
Cytomégalovirus : sérologie - avidité	CMV, CMVAV
Varicelle : sérologie IgG / IgM	VARZO
Parvovirus B19 : sérologie IgG / IgM	PARV
Antigène HBs : qualitatif - neutralisation si positif	HBSAG
RAI : dépistage, identification, titrage, microtitrage	RAI
<b>Examens prénataux non invasifs</b>	
Dépistage sérique du risque de T21	▲
Ninialia - Dépistage génétique de T21, T18 et T13 sur ADN foetal circulant	DPNI
Dépistage de la pré-éclampsie 1 <sup>er</sup> et 2 <sup>e</sup> Trimestre	PECLA, TPREE
Génotypage RhD sur ADN foetal circulant	GRHDF
<b>Examens prénataux invasifs</b>	
Recherche des maladies congénitales par caryotypes, SNP-array, FISH, QF-PCR	▲
Diagnostic génétique des maladies constitutionnelles	▲
Dosage AFP et Acétylcholinestérase	AFPLA, ACOLA



## Aide Médicale à la Procréation (AMP) Biologie de la reproduction

Prise en charge des couples spécifique et personnalisée (PMA et génétique)	
<b>3 centres Eurofins Biomnis en France :</b>	<b>Secrétariat</b>
- Procréo, Villeurbanne (69)	04 72 82 67 48
- Institut Rhonalpin, Ecully (69)	04 72 19 31 65
- Institut Jean Villar, Bordeaux (33)	05 56 16 15 30

**Code biomnis** : Code de l'examen permettant d'identifier précisément le paramètre.

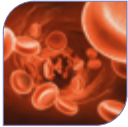
Il est conseillé d'utiliser ce code sur vos bons de demande, pour vos recherches sur notre référentiel en ligne et lors de tout contact avec Biomnis.

▲ : Plusieurs codes selon l'indication ou la nature de prélèvement, se référer au référentiel des examens.

● : Examens également réalisés dans les bilans de fausses couches.

\*Liste non exhaustive

# diés à la femme\*



## Maladies de l'hémostase

Code biomnis

### Contraception œstroprogestative et risque de thromboses (si antécédents personnels ou familiaux)

Antithrombine : activité	AT3C
Protéine C : activité	PC
Protéine S : activité	PS
Mutation du gène du facteur II G20210A	F2M
Mutation du gène du facteur V (V Leiden)	F5L
Homocystéine (non recommandé en 1 <sup>ère</sup> intention)	HOCY, HOCYU
Lupus anticoagulant	ACC
Anticorps anti-bêta 2 glycoprotéine 1 IgG et IgM	B2GPI, B2GPM
Anticorps anti-cardiolipine IgG et IgM	CARD, CARDM
Facteur VIII (non recommandé en 1 <sup>ère</sup> intention)	▲

### Maladies hémorragiques

Maladie de Willebrand	▲
Déficits en facteur et hémophilies	▲



## Oncologie

Code biomnis

### Tumeur du col utérin

Frottis cervico-vaginal	MFR
Papillomavirus / HPV oncogène	HPV
Antigène SCC - TA4 sérum	SCC

### Tumeur du sein

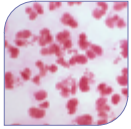
Récepteurs hormonaux	PATHO
Surexpression CerbB2	ERBB2
Amplification HER2	MOHCY5
CA15-3 sérum	CA153
Test pronostique Prosigna®	PAM50
BRCA 1 & 2	A venir...

### Tumeur des ovaires

CA125 sérum	CA125
HE4, Calcul ROMA	HE4
BRCA 1 & 2	A venir...

### Tumeurs gestationnelles trophoblastiques

hCG et chaîne bêta libre	BHCG, HCGT, HCG
--------------------------	-----------------



## Infections sexuellement transmissibles

	Code biomnis
<i>Chlamydia trachomatis</i>	▲
<i>Neisseria Gonorrhoeae</i>	NGOBM
<i>Trichomonas vaginalis</i>	CBPV
<i>Gardnerella vaginalis</i>	CBPV
Mycoplasmes génitaux	MYCGE
Herpès virus	▲
Panels vaginoses / IST	A venir...



## Ménopause, bilan hormonal et phosphocalcique

	Code biomnis
Axe gonadotrope : LH, FSH, estradiol femme, progestérone	▲
Prolactine	PROL, TMP494
Testostérone (RIA)	TEF, TBEF
Delta-4 androstènedione (RIA)	D4
17-hydroxyprogestérone (RIA)	17OHP
Sulfate de DHA	SDHA
<i>Sex Hormone Binding Globulin</i>	TEBG
Oestrone (RIA)	E1CH
Vitamine 25-D	25D
Profil du 25OH calciférol (Vitamine D3 + D2) - technique LCMSMS	VDLC
Parathormone intacte	PTH
Ostéocalcine	OSTEO
Phosphatases alcalines osseuses	PALO
CTX : cross laps	CROSS, CROSU
NTX : télopeptides N terminal collagène type 1	NTX
P1NP : propeptide N terminal procollagène type 1	P1NP

Retrouvez tous les renseignements relatifs à ces examens sur notre référentiel en ligne.

Une simple recherche par libellé ou par code Biomnis vous permettra d'accéder aux informations utiles : Intérêt clinique, Pré-analytique, Technique, Délais, Cotation, Coordonnées du biologiste responsable.

Rendez-vous sur [www.eurofins-biomnis.com](http://www.eurofins-biomnis.com) > Examens,

ou sur [www.dpni-biomnis.com](http://www.dpni-biomnis.com), notre site dédié au Dépistage Prénatal Non Invasif (DPNI Ninalia).

Le laboratoire Biomnis propose une prise en charge globale de la femme pour toutes les périodes clés de son existence biologique : troubles du cycle menstruel, pathologies féminines en période d'activité sexuelle, suivi de la grossesse, dépistage et diagnostic de cancers féminins, accompagnement du désir de grossesse jusqu'à la naissance de l'enfant, suivi de la ménopause, ...

## Une offre de soins couvrant toutes les spécialités de la biologie

- Biologie de la reproduction
- Génétique et cytogénétique prénatales
- Suivi des allo immunisations fœto-maternelles
- Biochimie fœtale
- Dépistage de la T21 par les marqueurs sériques maternels et par technique non invasive (DPNI Ninalia)
- Infectiologie prénatale
- Pré-éclampsie
- Dosages hormonaux
- Risques hémorragique et thrombotique
- Cancers du sein, de l'ovaire et de l'utérus
- ...

## S'appuyer sur des experts

Nos Biologistes experts s'attachent à développer les tests les plus innovants et les plus performants au bénéfice du corps médical et au service de la santé de la femme.

Notre panorama d'examens de biologie spécialisée dédié notamment à la biologie de la femme sera prochainement enrichi par de nouveaux tests afin d'améliorer jour après jour la prise en charge des pathologies féminines ainsi que leur prévention et leur dépistage.

## A propos d'Euofins Biomnis

Leader européen dans le secteur de la biologie médicale spécialisée, Euofins Biomnis effectue plus de 40 000 analyses par jour sur un panel de plus de 3 000 examens, y compris les actes spécialisés pour lesquels il dispose de tous les agréments nécessaires.

Fondé en 1897 par Marcel Mérieux, Euofins Biomnis demeure l'acteur de référence en biologie spécialisée en France grâce à une innovation et un investissement technologique permanents, notamment dans les domaines de la biologie de la femme, de l'oncologie et de la médecine personnalisée, ainsi que de la génétique chromosomique et moléculaire.

Fort de 120 ans d'expertise et d'innovation au service de la biologie médicale, plateforme européenne de la division Clinical Diagnostics du Groupe Euofins, Euofins Biomnis poursuit aujourd'hui son développement international.

## Contacts

### **Euofins Biomnis**

17/19 avenue Tony Garnier

BP 7322 - 69357 LYON Cedex 07 - FRANCE

E-mail : [serviceexport@euofins-biomnis.com](mailto:serviceexport@euofins-biomnis.com)

[www.euofins-biomnis.com](http://www.euofins-biomnis.com)



**Biomnis**